

LABORATÓRIO DE ANÁLISE DE MINERAIS E ROCHAS

Caixa Postal 19062 • 81.531-980 • Curitiba – PR • Tel. (41) 3361-3281 • Fax (41) 3361-3671 • www.lamir.ufpr.br • lamir@ufpr.br

CERTIFICADO DE ANÁLISE

Nº. 2016-0225

1. SOLICITANTE

2. DATA DE EMISSÃO
01/04/2016

3. TIPO(S) DE ENSAIO(S)

Análise mineral qualitativa por difratometria de raios X

OBS: Pó total prensado, Tratamento para identificação de argilominerais, Difratômetro PANalytical EMPYREAN.

4. IDENTIFICAÇÃO DA(S) AMOSTRA(S)

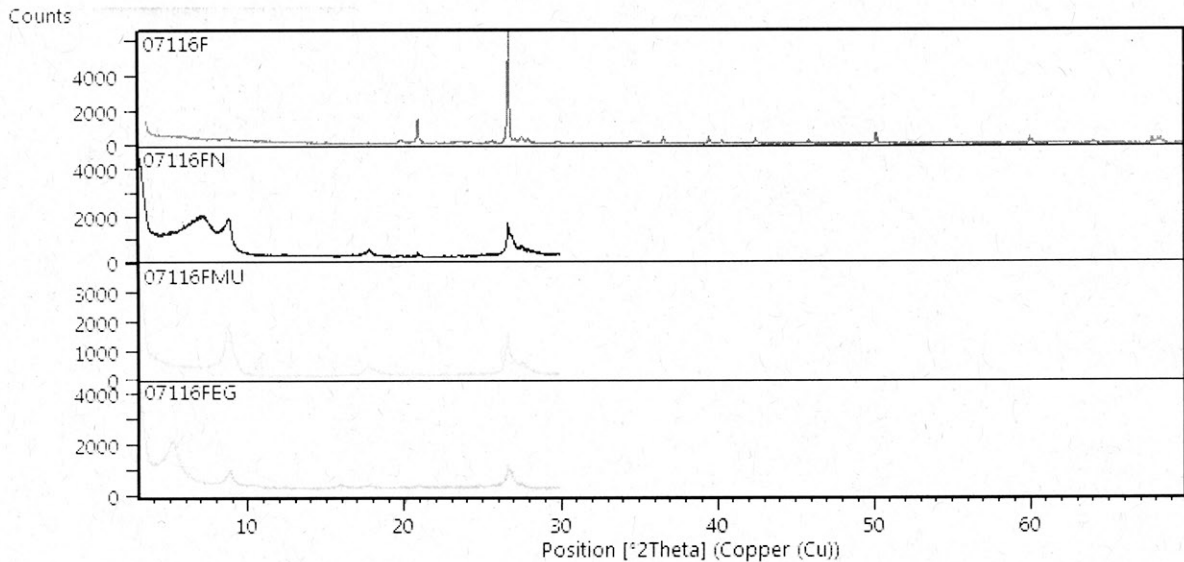
Pelo solicitante

3ª amostra – 2,5 m – Área 1 PP

Nº. LAMIR
071/16F

5. RESULTADOS

Difratogramas:



PÁGINA 1 de 2

OS RESULTADOS ANALÍTICOS REFEREM-SE APENAS ÀS AMOSTRAS ANALISADAS PELO LAMIR. REPRODUÇÕES DEVEM SER TOTAIS, REFERENCIANDO O NÚMERO DO CERTIFICADO. ESTA VIA ORIGINAL SÓ TEM VALIDADE QUANDO ACOMPANHADA DA CHANCELA DO LAMIR E RUBRICAS DO RESPONSÁVEL TÉCNICO E DO COORDENADOR DO LABORATÓRIO.

Responsável Técnico:

Rodrigo Secchi – Geólogo – CREA PR 83900/D

Coordenador:

Profa. Dra. Eleonora Maria Gouvêa Vasconcellos

LABORATÓRIO DE ANÁLISE DE MINERAIS E ROCHAS

Caixa Postal 19062 • 81.531-980 • Curitiba – PR • Tel. (41) 3361-3281 • Fax (41) 3361-3671 • www.lamir.ufpr.br • lamir@ufpr.br

CERTIFICADO DE ANÁLISE

Nº. 2016-0225

Composição Mineralógica:

Mineral	Fórmula
Quartzo ¹	SiO ₂
Feldspato alcalino (<i>Grupo</i>) ¹	-
Plagioclásio (<i>Grupo</i>) ¹	-
Hematita ¹	Fe ₂ O ₃
Ilita ² / Mica ¹	-
Esmectita ²	-
<i>pp</i> Caulinita ²	-

pp = provável presença

¹ Mineral identificado por comparação com os padrões do ICDD (*International Centre for Diffraction Data*).

² Argilomineral (grupo) identificado por comparação das distâncias interplanares em diferentes condições de tratamento (amostra seca ao ar, calcinada a 550° C e solvatada com etilenoglicol).

- FINAL DO CERTIFICADO -

PÁGINA 2 de 2

OS RESULTADOS ANALÍTICOS REFEREM-SE APENAS AS AMOSTRAS ANALISADAS PELO LAMIR. REPRODUÇÕES DEVEM SER TOTAIS, REFERENCIANDO O NÚMERO DO CERTIFICADO. ESTA VIA ORIGINAL SÓ TEM VALIDADE QUANDO ACOMPANHADA DA CHANCELA DO LAMIR E RUBRICAS DO RESPONSÁVEL TÉCNICO E DO COORDENADOR DO LABORATÓRIO.

Responsável Técnico:

Rodrigo Secchi – Geólogo – CREA PR 83900/D

Coordenador:

Profa. Dra. Eleonora Maria Gouvêa Vasconcellos